

# GET BLENDING



## DISCOVER MORE AT [KITCHENAID.COM/QUICKSTART](https://kitchenaid.com/quickstart)

For exciting recipes, demo videos, product registration, and more — our quick start page has what you need to help you get the most from your new product.

# PRÊT? MÉLANGEZ!



## DÉCOUVREZ PLUS VISITEZ [KITCHENAID.COM/QUICKSTART](https://kitchenaid.com/quickstart)

Pour découvrir de nouvelles recettes, voir des vidéos de démonstration, l'enregistrement du produit, et plus – notre page de démarrage rapide comprend tout ce dont vous avez besoin pour vous aider à profiter de votre nouveau produit.

# PREPÁRESE



## DESCUBRA MÁS EN [KITCHENAID.COM/QUICKSTART](https://kitchenaid.com/quickstart)

Para ver recetas interesantes, videos con demostraciones o para registrar productos y más, consulte nuestra página de guía rápida para comenzar que tiene todo lo necesario para ayudarlo a sacar el máximo provecho de su nuevo producto.



[KitchenAid.com](https://kitchenaid.com) | [KitchenAid.ca](https://kitchenaid.ca) | USA: 1.800.541.6390 | Canada: 1.800.807.6777

W11333855E  
KSB40\*\*, 7KSB40\*\*  
08/2019

@/™ ©2019 KitchenAid. All rights reserved. Used under license in Canada.

[KitchenAid.com](https://kitchenaid.com) | [KitchenAid.ca](https://kitchenaid.ca) | USA: 1.800.541.6390 | Canada: 1.800.807.6777

W11333855E  
KSB40\*\*, 7KSB40\*\*  
08/2019

@/™ ©2019 KitchenAid. Tous droits réservés. Utilisé sous licence au Canada.

[KitchenAid.com](https://kitchenaid.com) | [KitchenAid.ca](https://kitchenaid.ca) | USA: 1.800.541.6390 | Canada: 1.800.807.6777

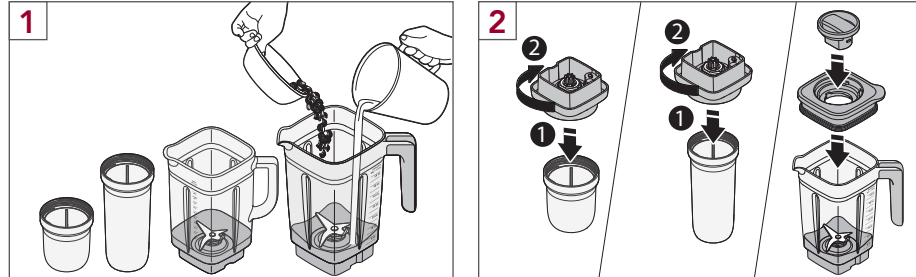
W11333855E  
KSB40\*\*, 7KSB40\*\*  
08/2019

@/™ ©2019 KitchenAid. Todos los derechos reservados. Usado en Canadá bajo licencia.

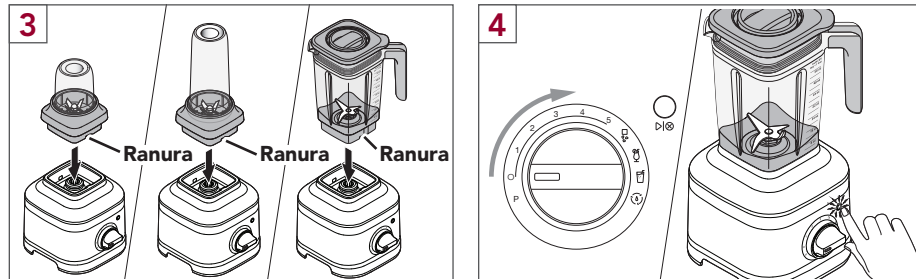
# PARA COMENZAR

## GUÍA RÁPIDA PARA COMENZAR

La licuadora KitchenAid® K400 le permite personalizar sus licuados en diferentes opciones de jarras y con diferentes velocidades. Para ver videos e instrucciones completas, visite [www.KitchenAid.com/Quickstart](http://www.KitchenAid.com/Quickstart).

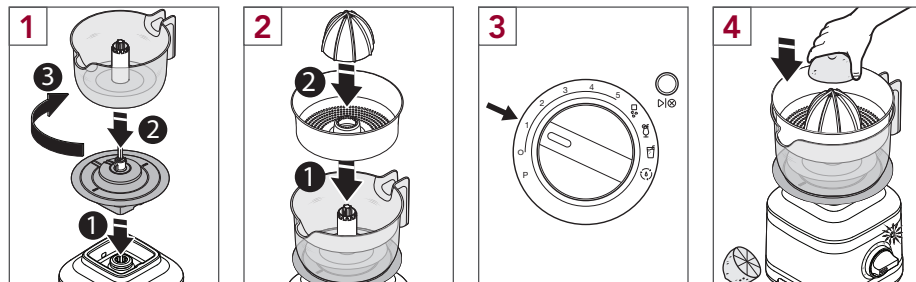


**NOTA:** No sobrepase la capacidad máxima de las jarras (6 onzas / 200 ml, 16 onzas / 473 ml, 48 onzas / 1,4 ml o 56 onzas / 1,6 ml).



ÍCONO	DESCRIPCIÓN
	Pulsador.
	Control manual de variación de velocidad.
	Hielo picado.
	Bebida helada.
	Licuada.
	Ciclo de autolimpieza.

**Prensa para cítricos** (Capacidad máxima: 32 onzas / 946 ml)

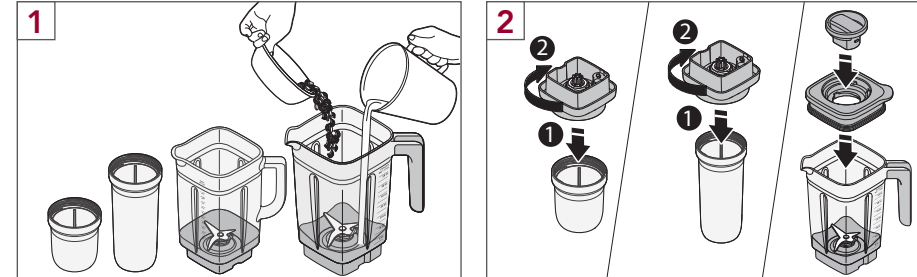


**NOTA:** Consulte el Manual de uso y cuidado para ver instrucciones en más detalle.

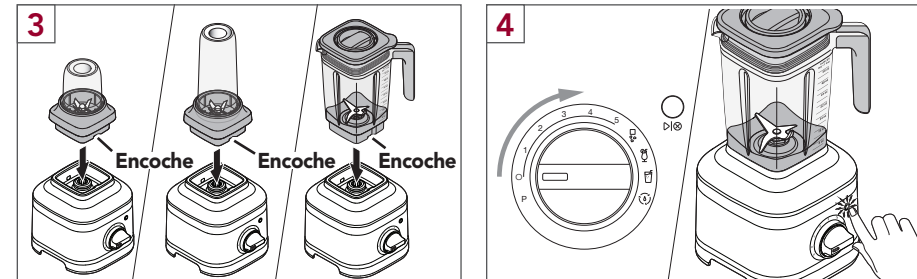
# PREMIERS PAS

## GUIDE DE DÉMARRAGE RAPIDE

Le mélangeur KitchenAid® K400 vous permet de personnaliser votre mélange avec les options de pichets multiples et le bouton de vitesse variable. Rendez-vous sur [www.KitchenAid.com/Quickstart](http://www.KitchenAid.com/Quickstart) pour obtenir des instructions complètes et voir des vidéos de démonstration.

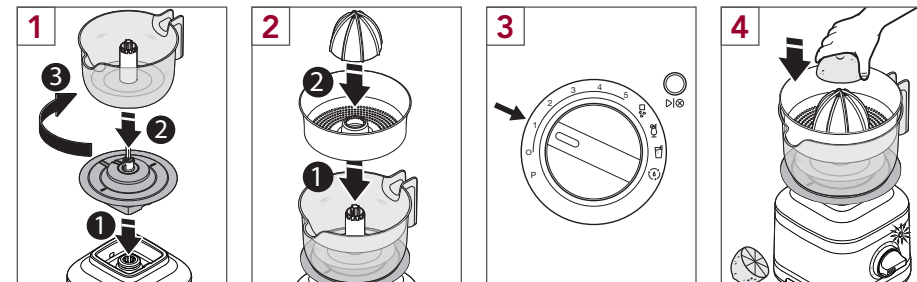


**REMARQUE :** Ne pas remplir les pots au-delà de leur capacité maximale (6 oz / 200 ml, 16 oz / 473 ml, 48 oz / 1,4 et 56 oz / 1,6 ml).



ICÔNE	DESCRIPTION
	Pulsation.
	Commande manuelle de vitesse variable.
	Broyage de glace.
	Boissons glacées.
	Smoothies.
	Programme d'autonettoyage.

**Presse-agrumes** (Capacité maximale : 32 oz / 946 ml)

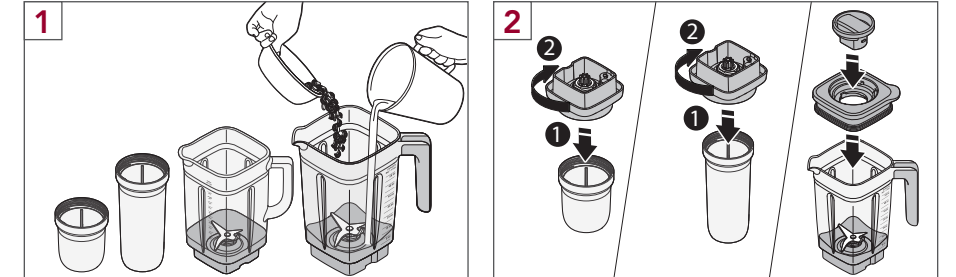


**REMARQUE :** Veuillez consulter le Guide d'utilisation et d'entretien pour des instructions détaillées.

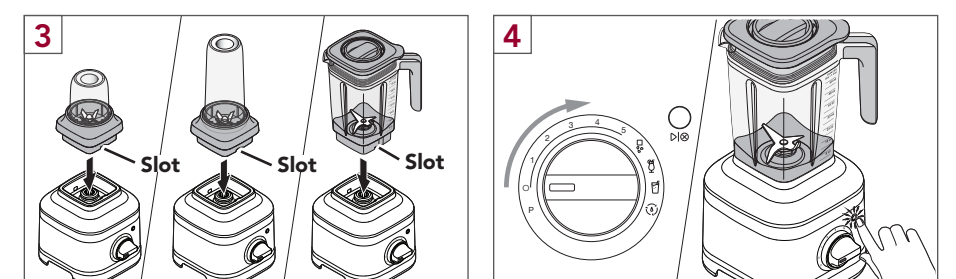
# GET STARTED

## QUICK START GUIDE

The KitchenAid® K400 Blender allows you to customize your blend with multiple jar options and a variable speed dial. For complete instructions and videos, go to [www.KitchenAid.com/Quickstart](http://www.KitchenAid.com/Quickstart).

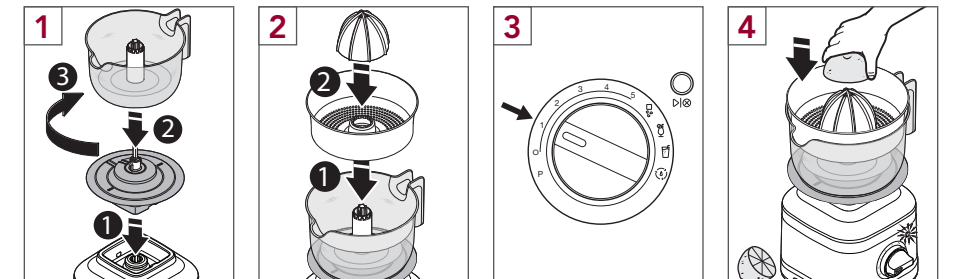


**NOTE:** Do not fill jars past the maximum capacity (6 oz, 16 oz, 48 oz and 56 oz).



ICON	DESCRIPTION
	Pulse.
	Manual variable speed control.
	Ice Crush.
	Icy Drink.
	Smoothie.
	Self-clean cycle.

**Citrus Press** (Maximum capacity: 32 oz)



**NOTE:** Please refer to your Use and Care Guide for detailed instructions.